

Станок фальцеосадочный ручной Stalex RTB-8A



ИНСТРУКЦИЯ ПО ЭКСПЛУАТАЦИИ

Пожалуйста, внимательно прочитайте это руководство перед установкой и эксплуатацией станка.

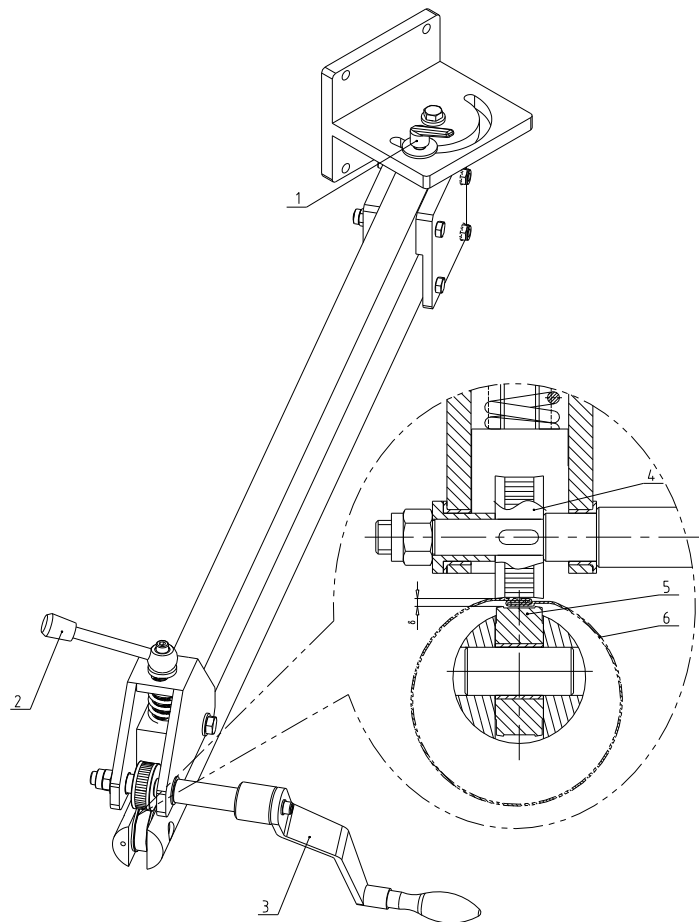
I Рабочие характеристики

1. RTB-8: толщина ≤ 0.8 мм, длина ≤ 1020 мм
2. RTB-8A: толщина ≤ 0.8 мм, длина ≤ 1250 мм

II Ход работы

Выполняйте работу, в соответствии с рисунком:

1. Измените положение машины, повернув ручку блокировки #1 для фиксации станка, на необходимый угол $0^\circ \sim 180^\circ$;
2. Ослабьте поворотную рукоять #2, чтобы увеличить разрыв между роликом # 4 и роликом #5, вставьте заготовку #6;
3. Поверните поворотную рукоять #2 для регулировки зазора, вращайте рукоять #3 для обработки заготовки #6.
4. Повторите процесс, вращайте в обратную сторону рукоять #3 для завершения работы. Затем ослабьте поворотную рукоять #2 для извлечения детали.

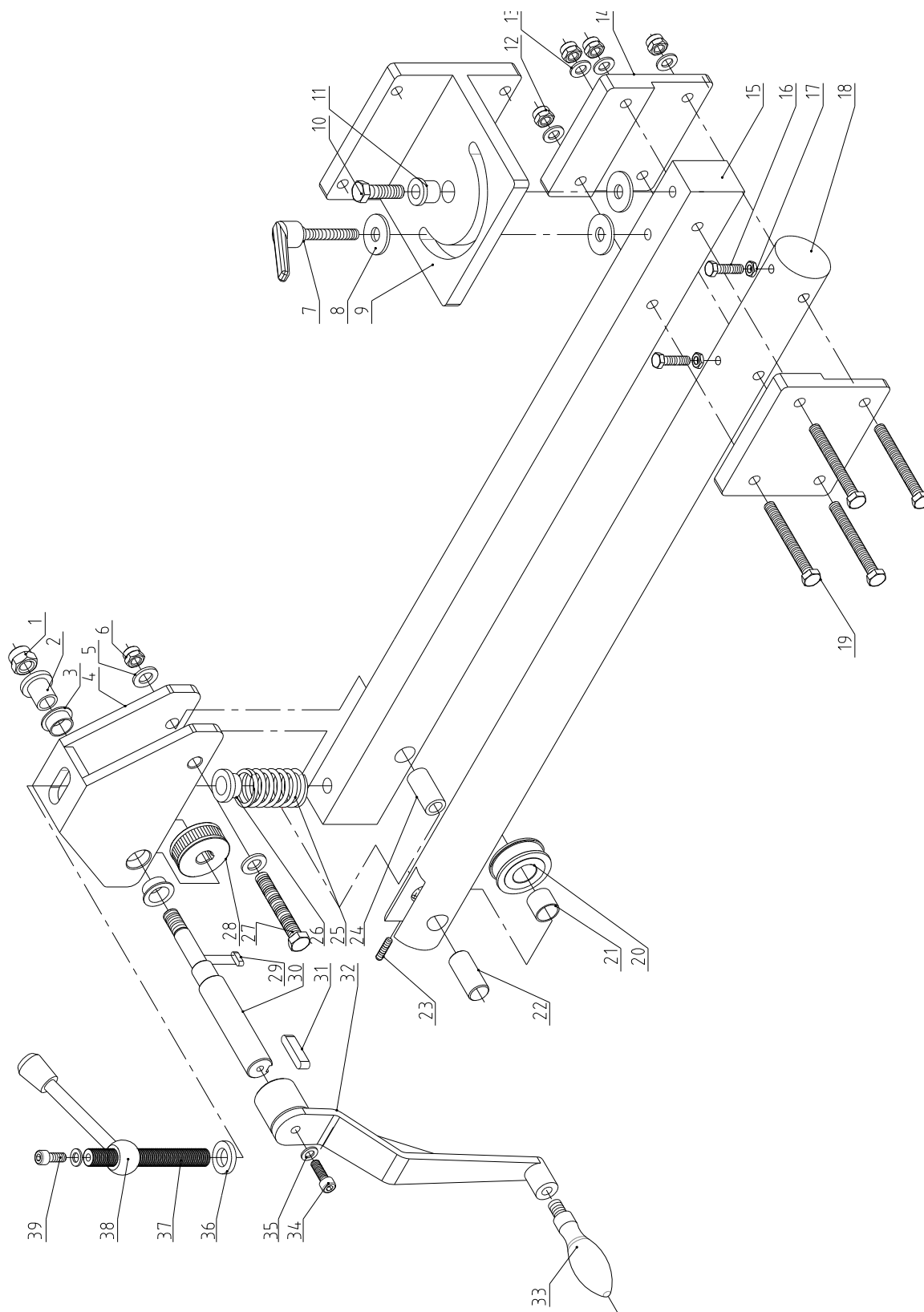


III. Упаковочный лист

| П/Н | Артикул | Наименование | Размер | Кол-во |
|-----|------------|-------------------------|--------------|--------|
| 1 | GB/T889.1 | Блокировочная гайка | M14 | 1 |
| 2 | RTB-8-006 | Распорная втулка | | 1 |
| 3 | SF-1F20115 | Втулка | φ20Xφ23X11.5 | 2 |
| 4 | RTB-8-001 | Оголовок | | 1 |
| 5 | GB/T95 | Шайба | 12 | 2 |
| 6 | GB/T889.1 | Блокировочная гайка | M12 | 1 |
| 7 | HY3810.7 | Ручка | B-M12X95 | 1 |
| 8 | GB/T96.1 | Большая шайба | 12 | 3 |
| 9 | RTB-8-010 | Опора | | 1 |
| 10 | GB/T5783 | Болт | M12X40 | 1 |
| 11 | RTB-8-011 | Втулка | | 1 |
| 12 | GB/T889.1 | Гайка | M10 | 4 |
| 13 | GB/T95 | Шайба | 10 | 4 |
| 14 | RTB-8-014 | Соединительная пластна | | 2 |
| 15 | RTB-8A-012 | Основная балка | | 1 |
| 16 | GB/T5783 | Болт | M8X30 | 2 |
| 17 | GB/T6172.1 | Шестигранная гайка | M8 | 3 |
| 18 | RTB-8A-013 | Нижний вал | | 1 |
| 19 | GB/T5783 | Болт | M10X90 | 4 |
| 20 | RTB-8-017 | Нижний ролик | | 1 |
| 21 | SF-1-2020 | Втулка | φ20Xφ23X20 | 1 |
| 22 | RTB-8-009 | Соединительный стержень | | 1 |
| 23 | GB/T77 | Болт | M6X25 | 1 |
| 24 | RTB-8-015 | Втулка | | 1 |
| 25 | RTB-8-005 | Пружина | | 1 |
| 26 | RTB-8-004 | Подложка | | 1 |
| 27 | GB/T5783 | Болт | M12X80 | 1 |
| 28 | RTB-8-016 | Верхний ролик | | 1 |
| 29 | GB/T1096 | Шпонка | 5X16 | 1 |
| 30 | RTB-8-007 | Вал | | 1 |

| | | | | |
|----|-----------|------------------|-----------|---|
| 31 | GB/T1096 | Шпонка | 8X40 | 1 |
| 32 | RTB-8-008 | Рукоятка | | 1 |
| 33 | HY8310.6 | Ручка | M12X100 | 1 |
| 34 | GB/T70.1 | Винт | M8X25 | 1 |
| 35 | GB/T95 | Шайба | 8 | 1 |
| 36 | RTB-8-003 | Шайба | | 1 |
| 37 | RTB-8-002 | Стержень | | 1 |
| 38 | HY8310.7 | Коническая ручка | B-M16X125 | 1 |
| 39 | GB/T70.1 | Болт | M8X20 | 1 |

IV. Схема станка



Примечание: Инструкция предназначена только для ознакомления. Благодаря постоянному совершенствованию станка, изменения могут быть внесены в любое время без предварительного уведомления.