

Схема станка «КОРВЕТ 412»

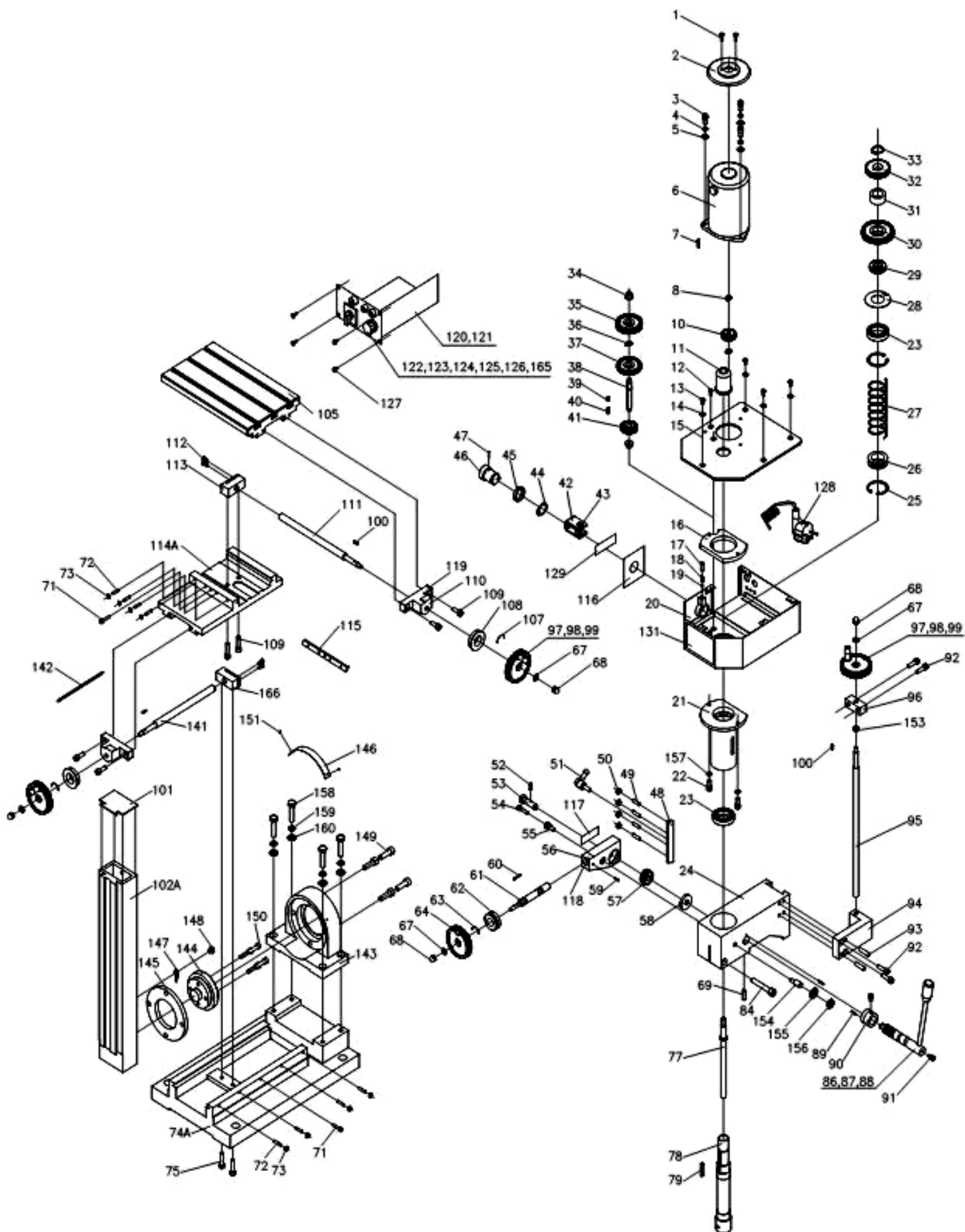


Рис. 1

Детали сборки станка «КОРВЕТ 412» (Рис. 1)

*- позиция по схеме сборки

№*	Код	Наименование детали	№*	Код	Наименование детали
1	202696	Винт	63	202757	Шайба
2	202697	Кожух защитный	64	202758	Маховик
3	202698	Винт	67	202759	Шайба
4	202699	Шайба	68	202760	Гайка
5	202700	Шайба	69	202761	Винт
6	202701	Электродвигатель	71	202762	Винт
7	202702	Штифт	72	202763	Винт
8	202703	Кольцо	73	202764	Гайка
10	202704	Шестерня	74А	202765	Станина
11	202705	Колпак защитный	75	202766	Винт
12	202706	Винт	77	202767	Шпилька крепёжная
13	202707	Винт	78	202768	Шпиндель
14	202708	Шайба	79	202769	Шпонка
15	202709	Панель верхняя	84	202770	Винт
16	202710	Пластина	86	202771	Вал
17	202711	Винт	87	202772	Ручка
18	202712	Шайба	88	202773	Рукоятка
19	202713	Шар стальной	89	202774	Шпонка
20	202714	Корпус	90	202775	Лимб
21	202715	Рубашка шпинделя	91	202776	Винт
22	202716	Винт	92	202777	Винт
23	202717	Подшипник	93	202778	Винт
24	202718	Бабка шпиндельная	94	202779	Уголок
25	202719	Кольцо	95	202780	Винт ходовой
26	202720	Кольцо	96	202781	Корпус
27	202721	Пружина	97	202782	Маховик
28	202722	Кольцо	98	202783	Винт ручки
29	202723	Гайка	99	202784	Ручка
30	202724	Шестерня	100	202785	Шпонка
31	202725	Вставка	101	202786	Крышка
32	202726	Шестерня	102А	202787	Стойка
33	202727	Кольцо	105	202788	Стол рабочий
34	202728	Гайка	107	202789	Шайба
35	202729	Шестерня	108	202790	Лимб
36	202730	Кольцо	109	202791	Винт
37	202731	Шестерня	110	202792	Крышка
38	202732	Вал	111	202793	Винт ходовой
39	202733	Шпонка	112	202794	Винт
40	202734	Шпонка	113	202795	Гайка ходового винта
41	202735	Шестерня	114А	202796	Суппорт поперечный
42	202736	Вилка	115	202797	Клин
43	202737	Вставка	116	202798	Табличка
44	202738	Кольцо	117	202799	Табличка
45	202739	Распорка	118	202800	Указатель
46	202740	Ручка	119	202801	Указатель
47	202741	Шплинт	120	202802	Коробка
48	202742	Клин	121	202803	Панель управления
49	202743	Винт	122	202804	Индикаторная лампочка
50	202744	Гайка	123	202805	Блок предохранителя
51	202745	Ручка	124	202806	Ручка переключения
52	202746	Штифт	125	202807	Переключатель трёхпозиционный
53	202747	Ручка	126	202808	Табличка
54	202748	Винт	127	202809	Винт
55	202749	Винт	128	202810	Провод электрический
56	202750	Корпус	129	202811	Табличка
57	202751	Шестерня	131	202812	Кожух
58	202752	Шайба	132	202813	Патрон сверлильный
59	202753	Штифт	141	202814	Винт ходовой
60	202754	Шпонка	142	202815	Клин
61	202755	Ось	143	202816	Опара стойки
62	202756	Лимб	144	202817	Цапфа

*- позиция по схеме сборки

№*	Код	Наименование детали	№*	Код	Наименование детали
145	202818	Колесо	156	202828	Гайка
146	202819	Шкала	157	202829	Шайба
147	202820	Палец	158	202830	Болт
148	202821	Винт	159	202831	Шайба
149	202822	Винт	160	202832	Шайба
150	202823	Винт	161	202833	Блок
151	202824	Заклепка	162	202834	Экран защитный
153	202825	Шайба	164	202835	Винт
154	202826	Винт	165	202836	Лампа сигнальная
155	202827	Шайба	166	202837	Гайка ходового винта